



GSX GENERATORE DI VAPORE



Sistema di sicurezza globale, progettato e realizzato per garantire la sicurezza totale di funzionamento di generatori di vapore, in linea con la nuova direttiva CE relativa alla conduzione senza supervisore per 72 ore continuative. Il sistema fornito, (certificato CE da parte di Organismo Notificato come insieme in conformità alla Direttiva Europea 97/23/CE), consta di una serie di apparecchiature assemblate e collaudate elettricamente ed idraulicamente presso il nostro stabilimento, e più specificatamente:

- gruppo sicurezza livello autocontrollato;
- gruppo sicurezza pressione;
- gruppo controllo salinità (tds);
- gruppo defangazione automatica;
- sonda di sicurezza di alto livello;
- quadro di caldaia.

Elevati standard qualitativi

La costruzione viene eseguita con materiali e procedure secondo normative vigenti, unitamente alle procedure previste dal Sistema Qualità Aziendale relativamente ai controlli in accettazione dei materiali, in produzione ed ai collaudi finali; in particolare vengono eseguiti:

- controllo ultrasonoro delle lamiere;
- controllo radiografico statistico delle saldature;
- prova idraulica in pressione;
- verifica di taratura della valvola di sicurezza;
- prova di funzionalità del generatore.



PICCOLE POTENZE. GRANDI PRESTAZIONI

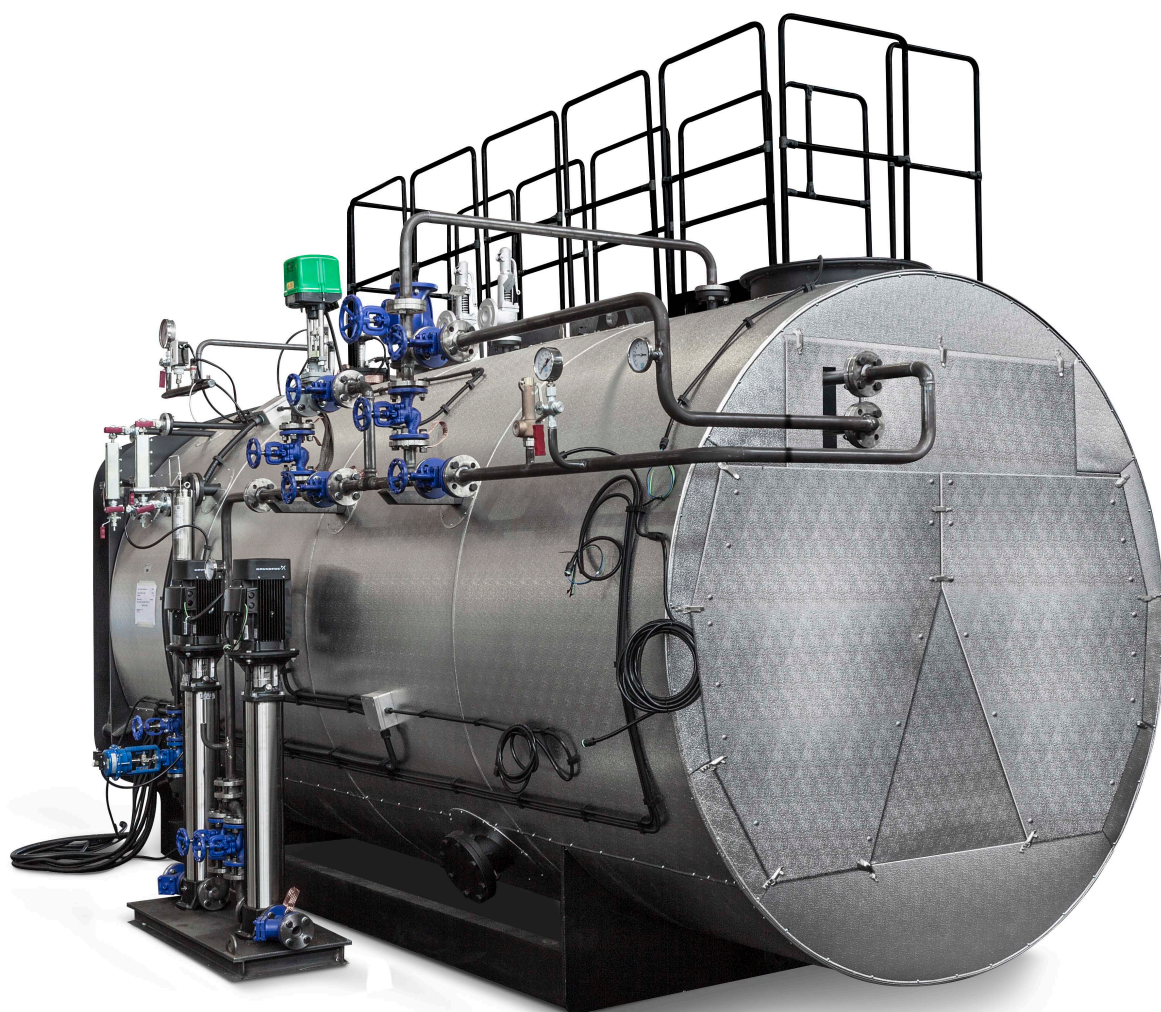
Il generatore di vapore GSX è di tipo a tre giri effettivi di fumo, fiamma passante e fondo bagnato. È un'unità monoblocco compatta dalle eccellenti prestazioni e con soluzioni tecniche avanzate, progettata e costruita per dare la massima garanzia di affidabilità e durata, in considerazione dell'utilizzo industriale cui è prevalentemente destinata. La tipologia costruttiva è

ad elevato volume d'acqua e alto contenuto energetico, caratteristica che permette di soddisfare prelievi di vapore variabili e a carichi disomogenei. Il titolo del vapore è molto elevato grazie a particolari accorgimenti tecnici adottati per impedire il trascinarsi di gocce d'acqua alla presa vapore.

Il focolare, completamente progettato e costruito internamente, è

studiato in modo da ottenere bassissimi carichi termici volumetrici per soddisfare le più restrittive normative europee in termini di emissioni nocive in atmosfera (NOx).

I percorsi di fumo sono stati progettati e dimensionati per garantire un alto coefficiente di scambio termico, al fine di ottenere elevati rendimenti di combustione.



- **Elevate prestazioni e basse emissioni di NOx fin dalle minime potenze**

Fin dalle più piccole potenze disponibili (350 kg/h), il generatore di vapore GSX garantisce un'efficienza ambientale ottimale.

- **Alto rendimento e grandi superfici di scambio**

Elevatissima efficienza energetica grazie alle ampie superfici di scambio che garantiscono valori di rendimento massimi in tutte le condizioni di funzionamento.

- **Basso carico termico**

Basse emissioni di NOx in accordo con le più restrittive normative nazionali ed internazionali, mediante l'utilizzo di focolari a bassissimo carico termico volumetrico, con geometrie appositamente studiate per il miglior accoppiamento con bruciatori a bassi emissioni di inquinanti.

- **Elevato contenuto d'acqua**

Massima flessibilità di funzionamento a fronte di carichi variabili grazie all'elevato contenuto d'acqua.

- **Affidabilità e durabilità nel tempo**

Massima affidabilità e durabilità garantite dalla specifica progettazione con bassi carichi termici superficiali.

- **Costanza di erogazione della quantità di vapore**

Il generatore soddisfa ogni esigenza, anche ad elevati picchi di richiesta, grazie alla camera vapore generosamente dimensionata.

- **Efficienza a tutti i costi**

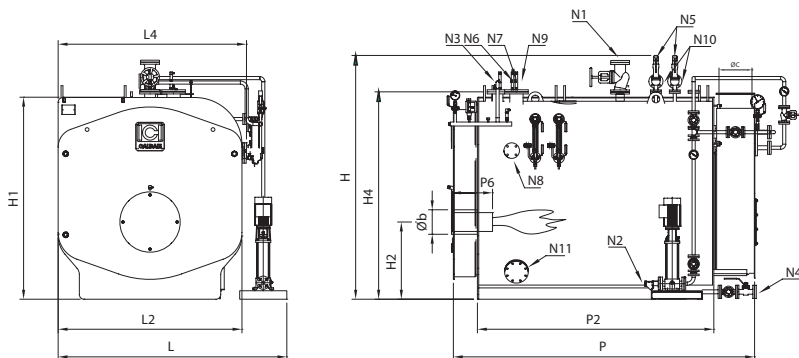
Soluzioni integrate per il miglioramento delle prestazioni grazie a sistemi di recupero sui fumi appositamente progettati ed integrati all'interno della struttura del generatore.

MODELLI E POTENZE

GSX

**Produzione vapore
350 ÷ 5000 kg/h**

**Pressione progetto
12 bar - 15 bar**



MODELLO	H	H1	H4	L	L2	P	P2	P6	Øb	Øc	N1	N2	N1/N2	N3	N4	N5	N6	N7	N8	N9	N10	N11
	mm	mm	mm	mm	mm	mm	mm	mm	mm	mm	DN/in	DN/in	PN	DN/in	DN/in	DN/in	DN/in	DN/in	DN/in	DN/in	DN/in	DN/in
GSX 350	2226	1790	1840	2040	1200	3345	1939	320-370	220	250	65	40	16	1"	32	25	1/2"	1/2"	50	125	40	125
GSX 500	2226	1790	1840	2040	1200	3345	1939	320-370	220	250	65	40	16	1"	32	25	1/2"	1/2"	50	125	40	125
GSX 650	2226	1790	1840	2040	1200	3345	1939	320-370	220	250	65	40	16	1"	32	25	1/2"	1/2"	50	125	40	125
GSX 850	2486	2050	2100	2300	1400	3425	2508	320-370	290	350	65	40	16	1"	32	25	1/2"	1/2"	50	100	40	125
GSX 1100	2486	2050	2100	2300	1400	3425	2508	320-370	290	350	65	40	16	1"	32	25	1/2"	1/2"	50	125	40	125
GSX 1500	2586	2100	2200	2400	1400	3477	2510	320-370	320	400	80	40	16	1"	32	25	1/2"	1/2"	50	125	40	125
GSX 2000	2586	2100	2200	2400	1400	3906	2940	320-370	320	400	80	50	16	1"	32	25	1/2"	1/2"	50	125	40	125
GSX 2500	2958	2400	2510	2650	1550	4106	2940	320-370	400	450	100	50	16	-	32	25	1/2"	1/2"	50	125	50	125
GSX 3000	2958	2400	2510	2650	1550	4676	3508	320-370	400	450	100	50	16	-	32	32	1/2"	1/2"	50	125	50	150
GSX 3500	3073	2525	2625	2800	1700	4676	3508	320-370	400	550	100	50	16	-	32	32	1/2"	1/2"	50	125	50	150
GSX 4000	3073	2525	2625	2800	1700	5209	3940	320-370	400	550	125	50	16	-	32	32	1/2"	1/2"	50	125	50	150
GSX 5000	3073	2625	2625	2800	2000	5832	4440	320-370	400	600	125	50	16	-	32	32	1/2"	1/2"	50	125	50	150

MODELLO	Pressione d'esercizio min-max		Potenza utile kW	Portata termica kW	Rendimento al 100% (rif. P.C.I.) %	Produzione vapore kg/h	Capacità a livello l	Capacità totale l	Perdite carico lato fumi mbar	Consumo combustibile			Peso compl. kg
	mod 12 bar bar	mod 15 bar bar								Gas Nm3/h	Gasolio kg/h	Nafta kg/h	
GSX 350	8-11,5	12-14	238	262	91	350	1600	1900	1,8	49,8	41,0	43,2	3800
GSX 500	8-11,5	12-14	341	374	91	500	1600	1900	3,5	38,3	31,6	33,2	3800
GSX 650	8-11,5	12-14	443	487	91	650	1600	1900	6,0	49,8	41,0	43,2	3800
GSX 850	8-11,5	12-14	579	643	91	850	3000	4000	3,6	65,2	53,7	56,4	5700
GSX 1100	8-11,5	12-14	750	824	91	1100	3000	4000	6,0	84,3	69,4	73,0	5700
GSX 1500	8-11,5	12-14	1022	1123	91	1500	2800	3800	7,5	115,0	94,7	99,6	6850
GSX 2000	8-11,5	12-14	1363	1498	91	2000	3350	4500	8,5	153,3	126,3	132,8	7650
GSX 2500	8-11,5	12-14	1703	1872	91	2500	4200	5900	8,5	191,7	157,8	166,0	9450
GSX 3000	8-11,5	12-14	2044	2246	91	3000	5000	7000	10,5	230,0	189,4	199,2	10450
GSX 3500	8-11,5	12-14	2385	2621	91	3500	6800	8000	9,0	268,3	221,0	232,4	13150
GSX 4000	8-11,5	12-14	2726	2996	91	4000	7300	9800	11,0	306,6	252,5	265,5	13750
GSX 5000	8-11,5	12-14	3407	3744	91	5000	9200	10900	11,0	383,3	315,7	331,9	15500



ICI CALDAIE SpA

37059 Fraz. Campagnola di Zevio (Verona) Italy

Via G. Pascoli 38 _ T +39 0458738511 _ F +39 0458731148

info@icaldaie.com _ www.icaldaie.com

